

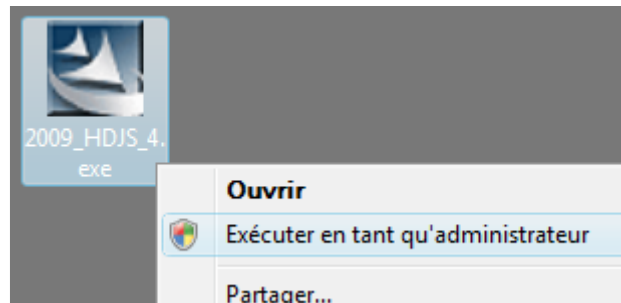
DJ Console Series – Procédure d'installation

Installation sous Windows 7 / Vista

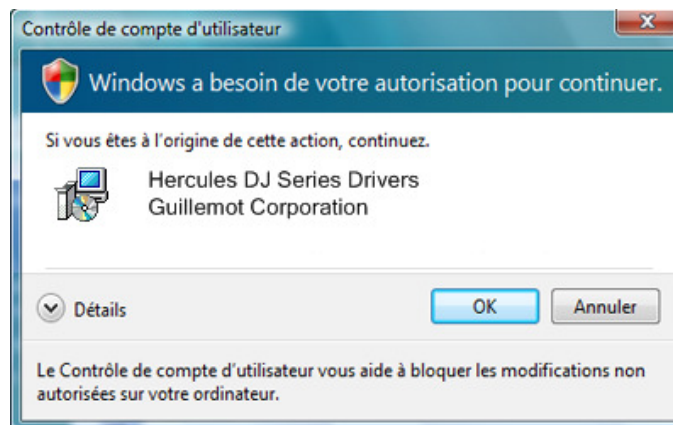
IMPORTANT: Avant de procéder à l'installation, assurez-vous d'avoir les privilèges Administrateur nécessaire sur l'ordinateur que vous comptez utiliser. Ceci est très important afin d'assurer l'installation adéquate de tout les composantes.

Si vous n'êtes pas certain à ce sujet, procédez de la manière suivante:

- Faites un **clique-droit** sur le fichier que vous venez de télécharger, et sélectionnez **Exécuter en tant qu'administrateur**



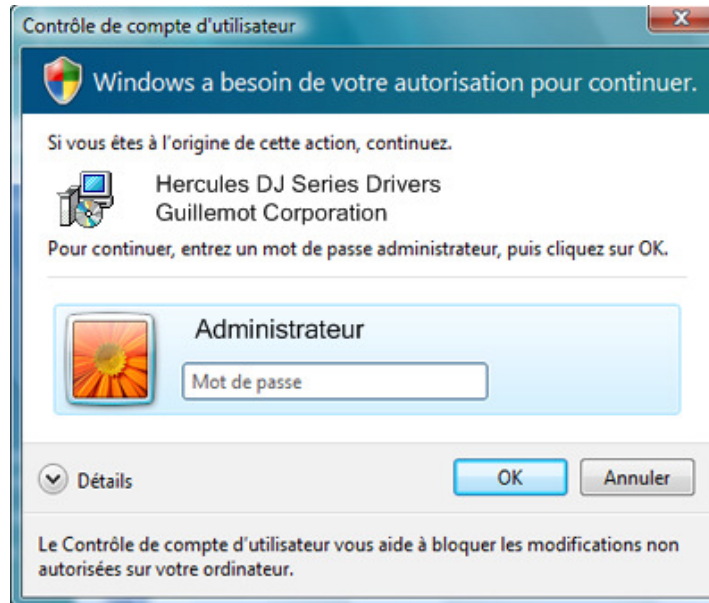
- Si vous avez les privilèges nécessaires, la fenêtre suivante devrait apparaître :



Cliquez simplement sur **OK** afin de procéder à l'installation.

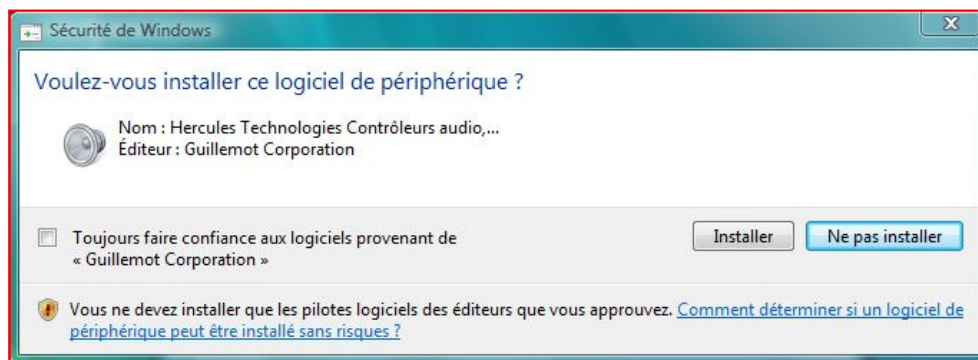


- Si vous n'avez pas les privilèges nécessaires, vous devrez fournir un mot de passe Administrateur afin de poursuivre l'installation.



Une fois que vous aurez passé les informations légales et que les fichiers nécessaires seront copiés sur votre ordinateur, l'installation des pilotes commence.

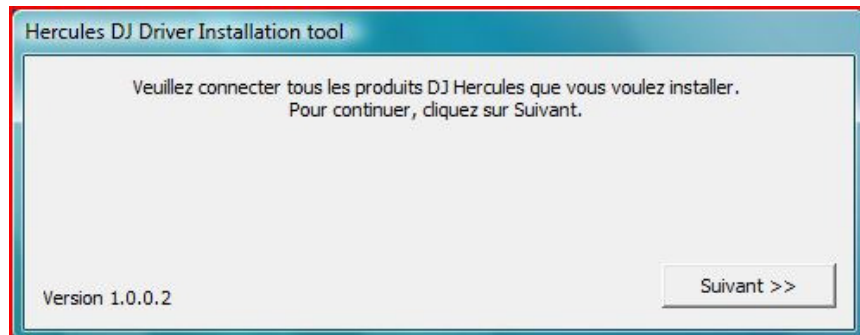
Windows affiche une série de trois(3) invites relatives à l'installation des différentes composantes.



Cliquez sur le bouton **Installer** pour chacune de ces invites.



Une fois l'installation des 3 composants terminée, une boîte de dialogue vous invite ensuite à connecter votre périphérique DJ sur un port USB de votre ordinateur.



Connectez votre périphérique, et cliquez sur **Suivant**.

Votre ordinateur détecte automatiquement votre périphérique DJ et termine l'installation des pilotes requis.



L'installation des pilotes peut prendre plus ou moins de temps en fonction des performances de votre ordinateur. Veuillez patienter pendant la procédure d'installation et suivez les instructions affichées à l'écran.

Un message vous avertit de la fin de l'installation.

L'icône DJ Console apparaît dans la barre des tâches de Windows, à côté de l'horloge et vous indique que votre périphérique DJ est installé et prêt à l'emploi:



Installation sous Windows XP

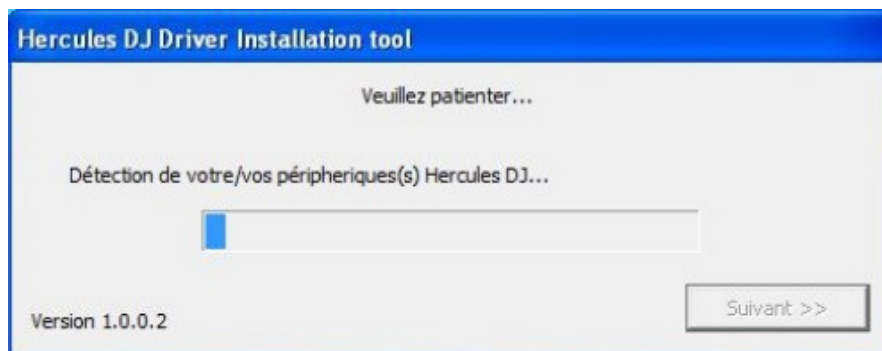
Une fois que vous aurez passé les informations légales et que les fichiers nécessaires seront copiés sur votre ordinateur, l'installation des pilotes commence.

Une boîte de dialogue vous invite ensuite à connecter votre périphérique DJ sur un port USB de votre ordinateur.



Connectez votre périphérique, et cliquez sur **Suivant**.

Votre ordinateur détecte automatiquement votre périphérique DJ et termine l'installation des pilotes requis.



IMPORTANT: lorsqu'une fenêtre Windows vous indique la détection d'un périphérique pendant l'installation, **n'intervenez pas** avec votre souris. Ces fenêtre et les éventuels autres messages de détection de périphérique disparaîtront d'eux-mêmes.



L'installation des pilotes peut prendre plus ou moins de temps en fonction des performances de votre ordinateur. Veuillez patienter pendant la procédure d'installation et suivez les instructions affichées à l'écran.



Un message vous avertit de la fin de l'installation.

L'icône DJ Console apparaît dans la barre des tâches de Windows, à côté de l'horloge et vous indique que votre périphérique DJ est installé et prêt à l'emploi:

