

## Configuration de Hercules Muse Pocket avec TRAKTOR PRO 2 (Windows)

Ce document explique la procédure de configuration nécessaire au bon fonctionnement de votre périphérique audio Hercules Muse Pocket USB avec le logiciel TRAKTOR PRO 2.

Les sujets suivant seront couverts:

- [Installation](#)
- [Connexion des enceintes et du casque](#)
- [Configuration de TRAKTOR PRO 2](#)

Identifiez d'abord votre modèle avant de commencer:



**Muse Pocket LT**



**Muse XL Pocket LT3**

## INSTALLATION

Afin de pouvoir utiliser Traktor, il est d'abord nécessaire de procéder à l'installation d'un pilote **ASIO** générique, **ASIO4All**.

Le pilote est disponible (en version française) sur le site suivant:

[www.asio4all.com](http://www.asio4all.com)

Lorsque le téléchargement est terminé, double-cliquez sur le fichier d'installation et suivez les instructions.



## Connexion des enceintes et du casque

Avant de commencer la configuration, du logiciel, assurons-nous d'abord de la connectique des enceintes et du casque :



### Muse Pocket LT:

- Connectez vos enceintes à la sortie **Center/Sub**.
- Connectez votre casque à la sortie **FRONT**.

### Muse XL Pocket LT3:

- Connectez vos enceintes à la sortie **Center/Sub**.
- Connectez votre casque à la sortie **FRONT**.



**Important:** Assurez-vous de ne rien ne connecter à la sortie casque (headphone) puisque ce ceci empêche le fonctionnement des autres sorties.

### Une note concernant les kits 5.1:

Ce type d'enceinte n'est pas le plus appropriée pour les applications DJ. Si vous devez utiliser un tel système, retenez les points suivants:

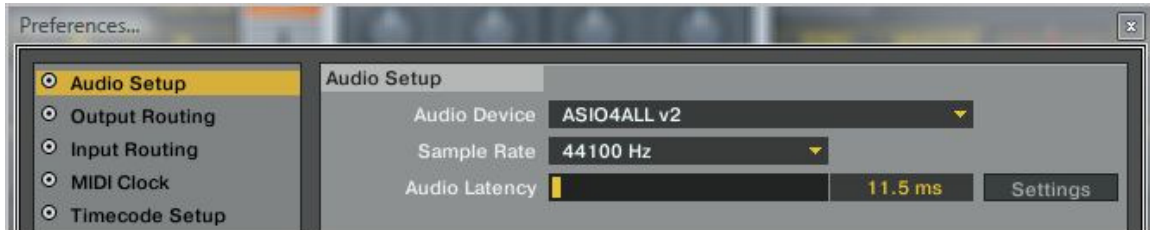
- Seul le câble FRONT (souvent de couleur vert) doit être relié à la Muse Pocket.
- Le système devrait probablement être configuré **SURROUND** afin de le son puisse être entendu sur toutes les enceintes (Consultez la documentation pour plus de détails).



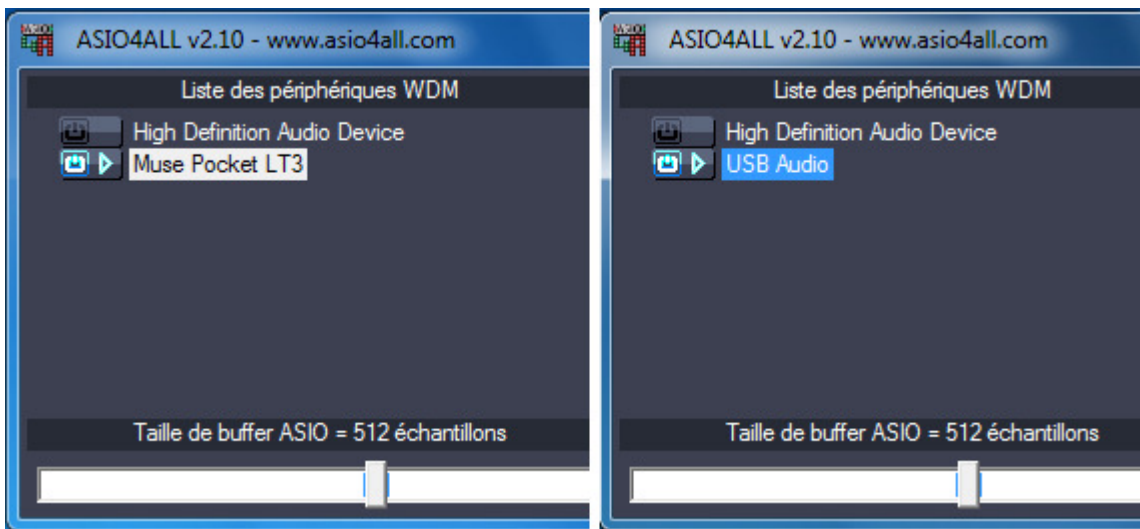
## Configuration de TRAKTOR PRO 2

### 1) Sélection de la carte son

Lancez Traktor et accédez au menu **Preferences > Audio Setup**:

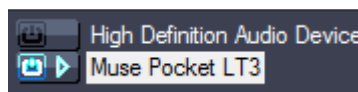


- Sélectionnez **ASIO4ALL v2** sous **Audio Device**.
- Cliquez sur **Setting** pour ouvrir la fenêtre de configuration **ASIO4ALL**

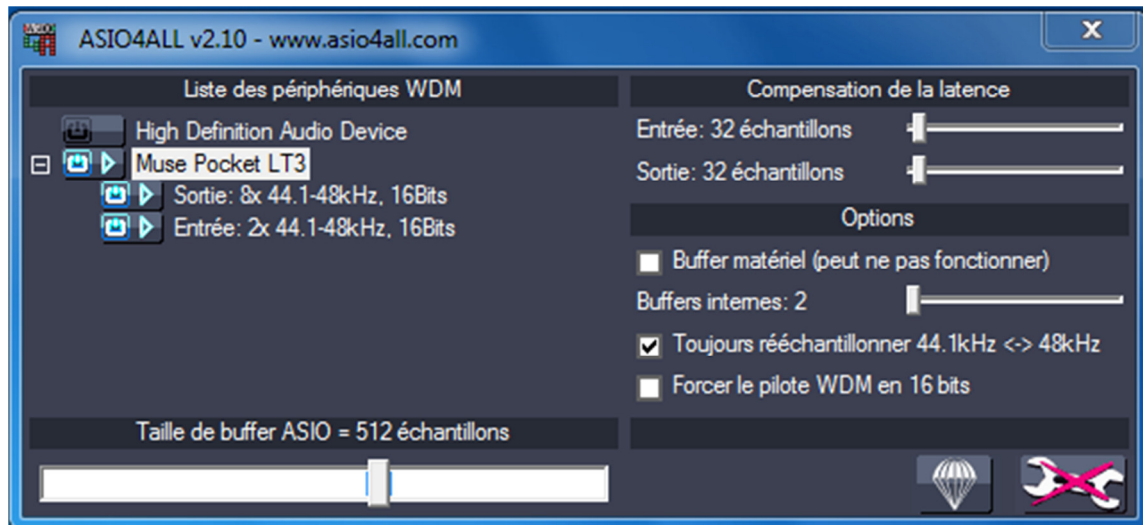


La **Muse LT3** apparait sous son propre nom, alors que la Muse LT apparait en tant que **USB AUDIO**.

Dans la **liste des périphériques WDM**, assurez-vous que seule l'interface audio que vous désirez utiliser est active (en **bleu**). La carte son intégré à votre ordinateur ou tout autre périphérique audio (comme le microphone de votre webcam par exemple) doivent être désactivés pour éviter les conflits.



Pour accéder au **Mode Expert**, cliquez sur la **clé**, dans le coin inférieur droit :



Ce mode permet la visualisation des différentes possibilités d'entrée/sortie du périphérique audio. Elle donne également accès aux différents paramètres, dont le plus important, la **Taille du buffer ASIO**, duquel nous parlerons plus tard.

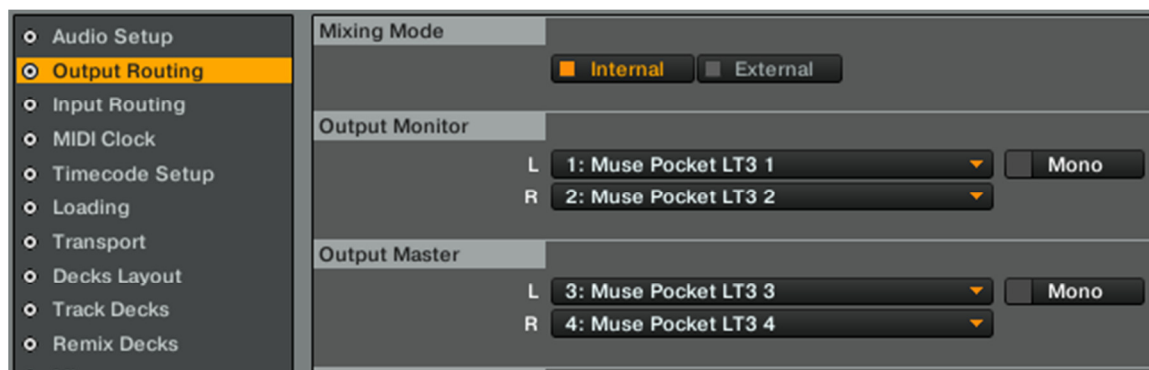
Pour plus de détails, consultez le manuel de l'utilisateur **ASIO4ALL**

## 2) Configuration des sorties

Fermez la fenêtre de configuration ASIO4ALL afin de revenir à la rubrique **Output Routing** du menu Traktor.

Configurez les différentes sorties de la manière suivante :

### Muse Pocket LT3



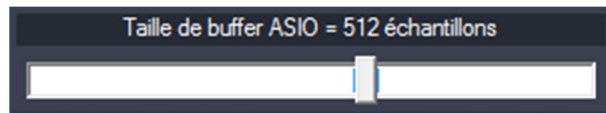
## Muse Pocket LT



Ces configurations correspondent aux sorties utilisées par les enceintes et le casque.

### 3) Ajustement de la Taille du buffer ASIO

Il est possible que vous remarquiez des artefacts audio tels que des parasites ou des grésillements. Si c'est le cas, retournez à la fenêtre de configuration ASIO4ALL et augmentez ou diminuez la **taille du buffer ASIO** d'un seul cran à la fois.



Utilisez Traktor pendant une certaine période, et répétez à nouveau si nécessaire, jusqu'à ce que vous trouviez la taille idéale pour votre ordinateur.

Pour de plus amples informations sur les modifications pouvant être apportées à votre ordinateur afin d'assurer de meilleures performances, consultez notre guide d'optimisation :

[http://ts.hercules.com/faqs/fr/her\\_fr\\_00364.pdf](http://ts.hercules.com/faqs/fr/her_fr_00364.pdf)

**Vous êtes maintenant prêt à utiliser la Muse Pocket avec Traktor.**

