

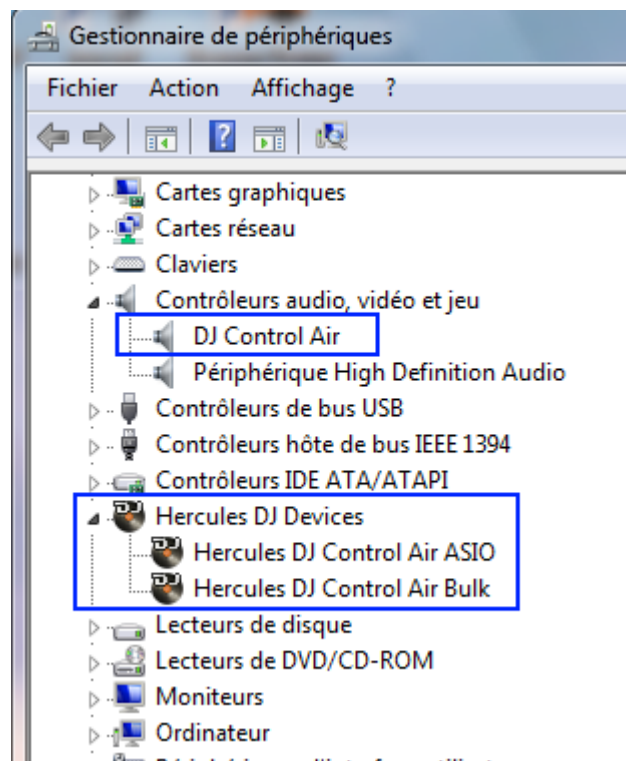
## Comment puis-je m'assurer que la DJ Control AIR est installée correctement sur mon PC?

Nous vous recommandons d'abord de procéder à l'installation en utilisant la plus récente version du pilote disponible sur notre site support.

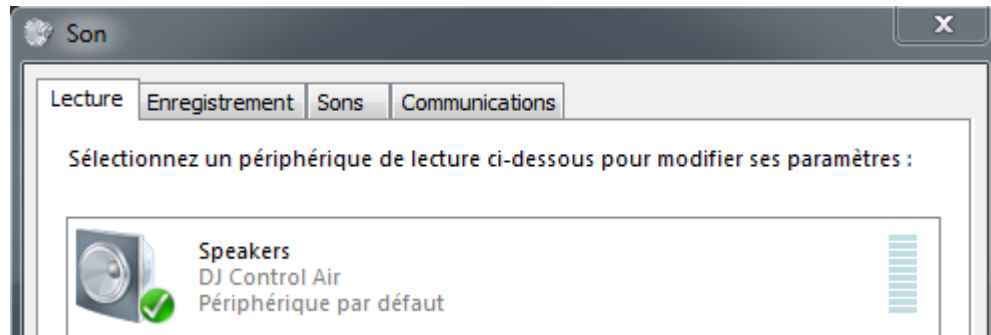
Une fois connectée et installée, la DJ Console devrait normalement apparaître au niveau du **Gestionnaire de Périphérique** :

- Faites un clic-droit sur l'icône **Poste de Travail** sur votre bureau et sélectionnez **Gérer**
- Dans la colonne de gauche, cliquez sur **Gestionnaire de Périphérique**

Les divers éléments de la DJ Control devraient apparaître normalement dans les catégories suivantes:



La console sera également présente au niveau du **Panneau de Configuration** Windows sous **Son (Windows 7/Vista)** :



Lors de la connexion au port USB, la DJ Console devient normalement la carte son par défaut de votre ordinateur (en **Lecture**). Si ce n'est pas le cas, sélectionnez-la en utilisant le menu déroulant.

Vous noterez que rien n'apparaît sous **Enregistrement**, puisque la DJ Control AIR ne comporte aucune entrée audio.

Le mixer dédié (**DJ Console Control Panel**)  est accessible via l'icône dans la zone de notification (près de l'horloge), ou via le **Panneau de configuration** Windows

Sous l'onglet **À propos**, vous aurez accès aux informations relatives au pilote présentement utilisé. Si vous avez à communiquer avec notre support technique, assurez-vous d'avoir cette information à portée de main.

