


# eCAFÉ™ Update Manager

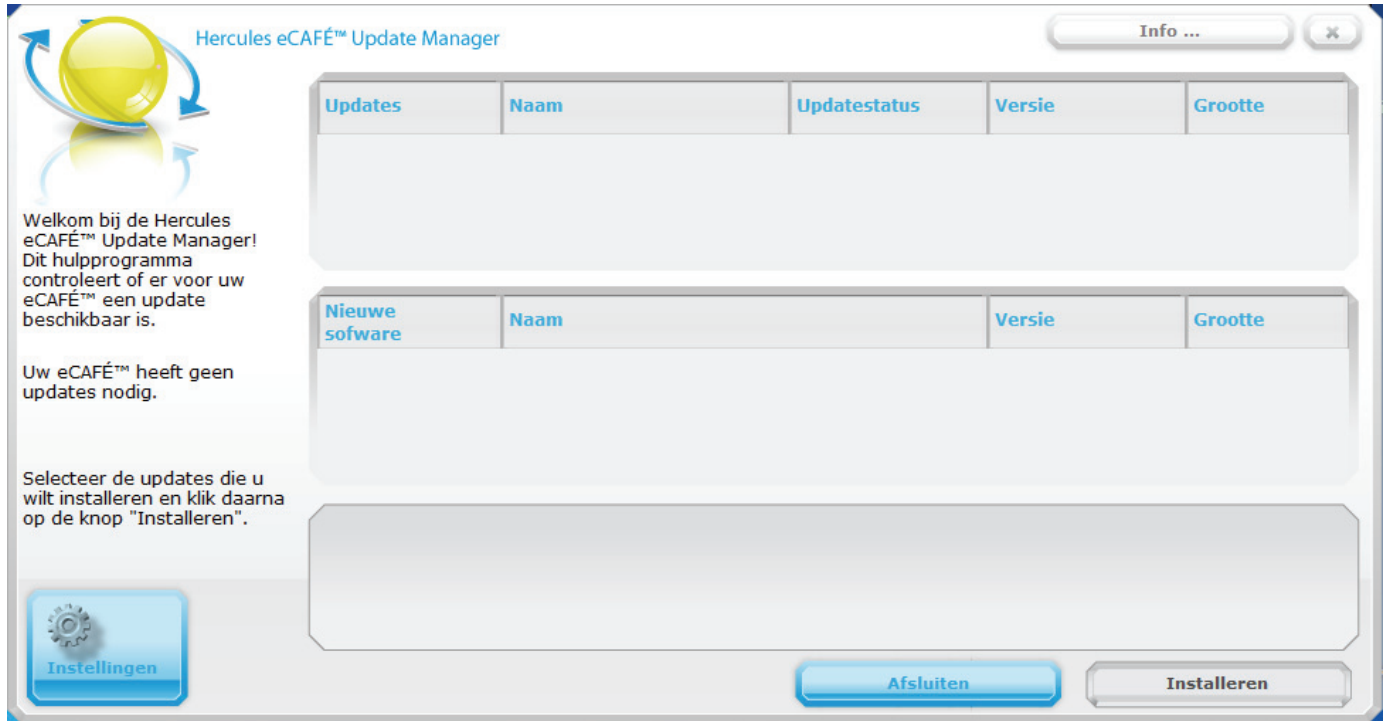
## Inhoudsopgave

1. INLEIDING.....	3
2. UPDATES ZOEKEN.....	4
3. EEN UPDATE OF NIEUWE SOFTWARE INSTALLEREN.....	6

## 1. INLEIDING

eCAFÉ™ Update Manager biedt u de mogelijkheid te genieten van de meest recente versies van de software (eCafé™ Email Center, eCafé™ CONNECT, eCafé™ Webcam Station...) of de nieuwe applicaties specifiek ontwikkeld door Hercules voor uw eCafé™.

 Een actieve Internetverbinding is vereist voor toegang tot de updateserver.




## 2. UPDATES ZOEKEN

eCAFÉ™ Update Manager zoekt automatisch beschikbare updates op de Hercules-server, op basis van de standaard ingestelde frequentie of de frequentie die u zelf hebt ingesteld.

 Wanneer u de eerste maal een zoekopdracht uitvoert naar updates vraagt Windows u eCAFÉ™ Update Manager de toelating te geven voor toegang tot het Internet. Uit veiligheidsoverwegingen is het aangeraden enkel het vakje Privé netwerken te selecteren.



**De automatische verificatiefrequentie wijzigen:**

- Klik op het pictogram  op het Windows bureaublad om eCAFÉ™ Update Manager te starten.


- Klik op de knop .

- Selecteer een van de voorgestelde opties.



- Klik op **OK**.


#### De automatische verificatie van updates uitschakelen:

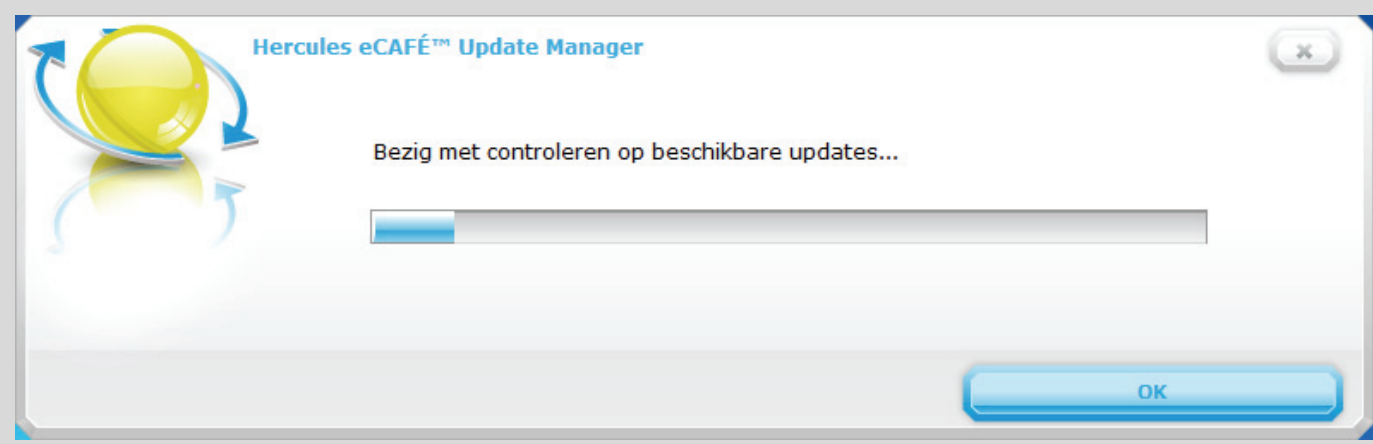
- Klik op het pictogram  op het Windows bureaublad om eCAFÉ™ Update Manager te starten.

- Klik op de knop .

- Selecteer de optie **Nooit (ik doe het handmatig)**.

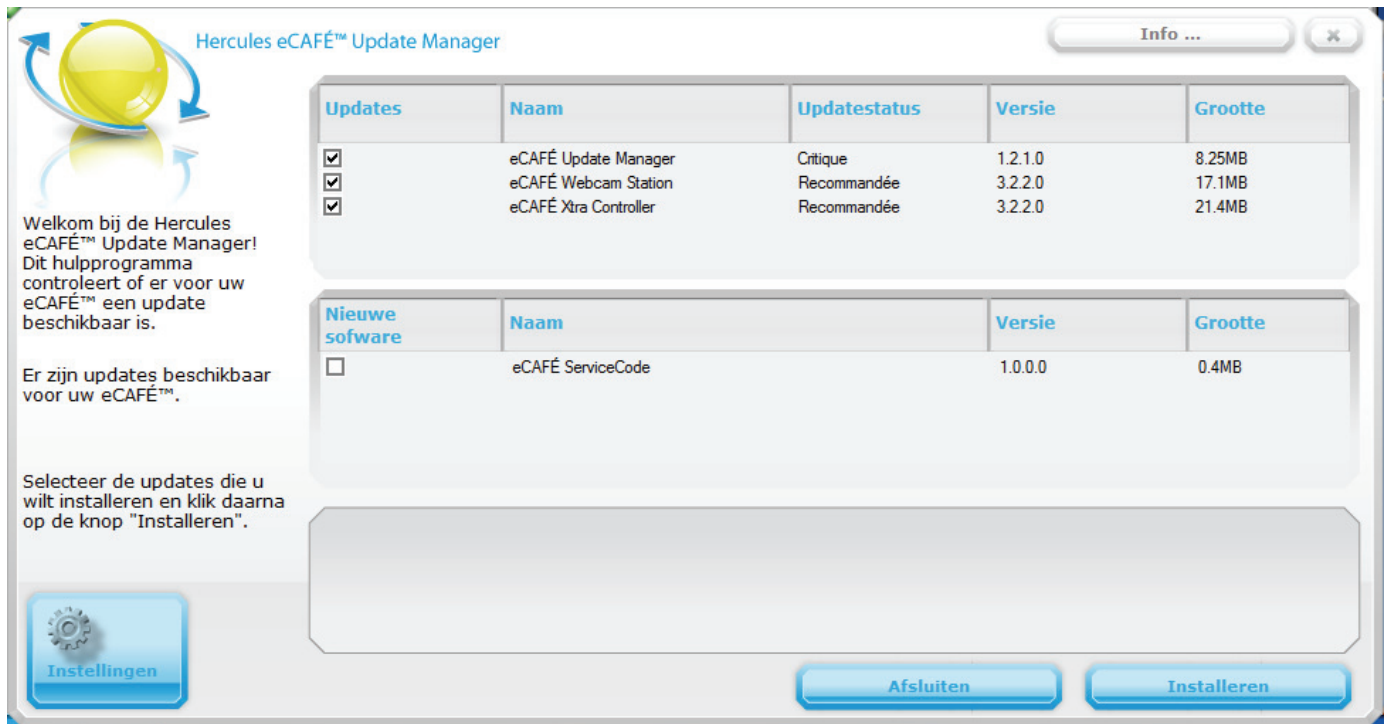
- Klik op **OK**.

 De zoekopdracht naar updates wordt voortaan uitsluitend ingeschakeld iedere maal u eCAFÉ™ Update Manager start.



### 3. EEN UPDATE OF NIEUWE SOFTWARE INSTALLEREN

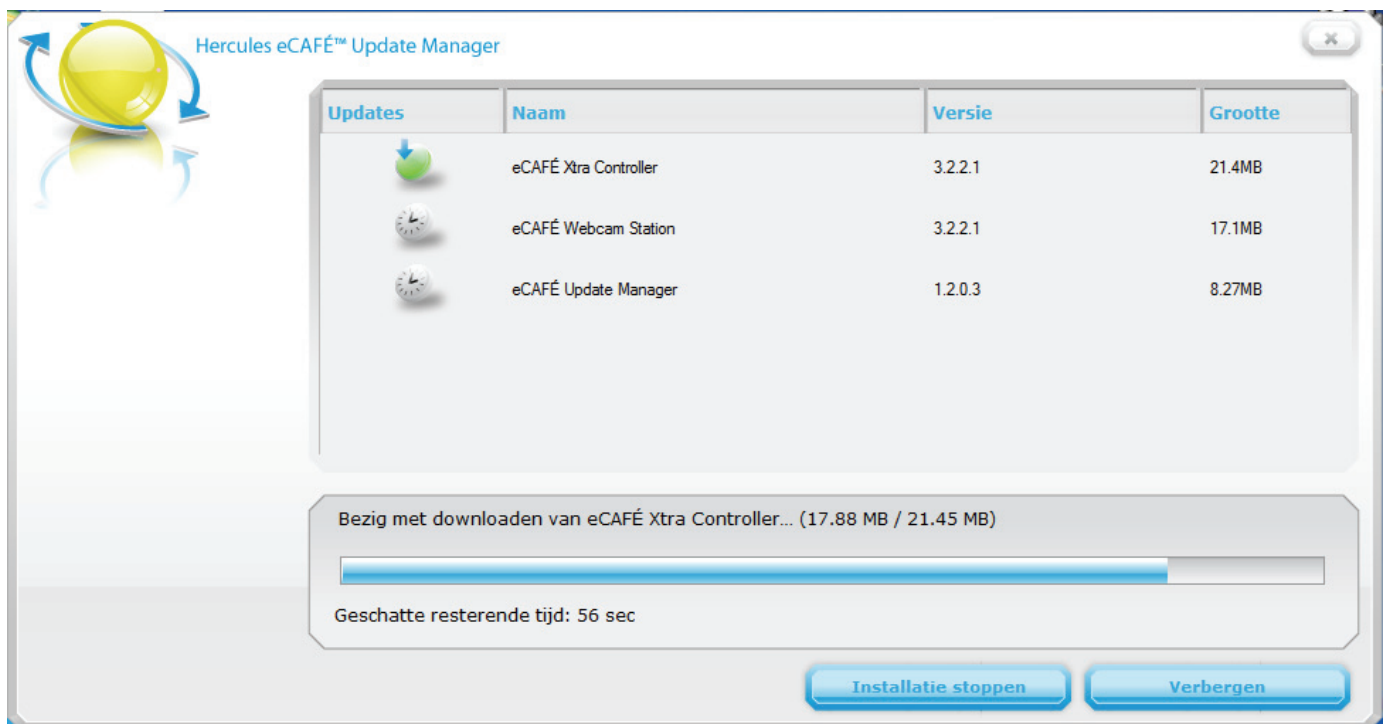
eCAFÉ™ Update Manager voert een automatische zoekopdracht uit naar updates of nieuwe software volgens de geselecteerde frequentie: **Een maal per dag**, **Een maal per week** (standaard), **Een maal per maand**, of een handmatige zoekopdracht als u de optie **Nooit (ik doe het handmatig)** selecteert in de voorkeuren. Indien een update of nieuwe software beschikbaar is, wordt dit vermeld in het hoofdvenster, met informatie over de versie, de ernst en de grootte.



#### Een update of nieuwe software installeren:

- In het venster eCAFÉ™ Update Manager selecteert u een of meerdere updates en software pakketten in de voorgestelde lijst.
- Klik op **Installeren**.

eCAFÉ™ Update Manager downloadt de update of de nieuwe software en start de installatie.



- Volg de instructies op het scherm. Als u meerdere updates hebt geselecteerd, zal eCAFÉ™ Update Manager deze na elkaar downloaden.

 Het is mogelijk dat u voor bepaalde updates uw computer opnieuw moet starten. In dit geval verschijnt een bericht met deze melding.

Tijdens de download kunt u klikken op **Verbergen** om het eCAFÉ™ Update Manager naar de achtergrond te verplaatsen, zonder de download te onderbreken.

De knop **De installatie stopzetten** biedt de mogelijkheid de download te onderbreken. U kunt de download op ieder moment hervatten door opnieuw op de knop te drukken.

## Geregistreerde handelsmerken

Hercules® en eCAFÉ™ zijn geregistreerde handelsmerken van Guillemot Corporation S.A. Microsoft®, Windows®, Windows Live®, Microsoft® Windows® 7, MSN®, Internet Explorer® en het Windows vlag-logo zijn handelsmerken of geregistreerde handelsmerken van Microsoft Corporation in de Verenigde Staten en/of andere landen. Wi-Fi is een geregistreerd handelsmerk van de Wi-Fi Alliance. Alle overige geregistreerde handelsmerken en merknamen worden hierbij erkend en zijn het eigendom van de respectieve eigenaren. Afbeeldingen zijn niet bindend. Inhoud, ontwerp en specificaties kunnen zonder voorafgaande aankondiging worden gewijzigd en kunnen per land verschillen.  
Geproduceerd in China

## Copyright

© 2009 Guillemot Corporation S.A. Alle rechten voorbehouden.

Niets uit deze handleiding mag worden gekopieerd, samengevat, uitgegeven, gepubliceerd, opslagen in een zoekmachine of vertaald in een taal of computertaal, voor enigerlei doel en op enigerlei wijze, hetzij elektronisch, mechanisch, magnetisch of handmatig hetzij via fotokopieën, opnamen of anderszins, zonder de nadrukkelijke schriftelijke toestemming van Guillemot Corporation S.A.

## Licentieovereenkomst voor eindgebruikers

**BELANGRIJK:** lees de volgende licentieovereenkomst voor eindgebruikers goed door voordat u de eCAFÉ™ in gebruik neemt. De term "Software" heeft betrekking op alle uitvoerbare programma's, beheerfuncties, bibliotheken, gegevensbestanden en documentatie in verband met de programma's alsmede het volledige besturingssysteem dat met de eCAFÉ™ is meegeleverd. De Software wordt in licentie verstrekt en niet verkocht aan de Gebruiker, alleen voor gebruik overeenkomstig de voorwaarden van deze licentieovereenkomst. U verklaart en accepteert hierbij dat u zich aan de voorwaarden van deze licentieovereenkomst zult houden. Gebruik de Software niet als u het niet eens bent met de voorwaarden van deze licentieovereenkomst.

De Software wordt beschermd door internationale copyrightwetten en -overeenkomsten en door andere internationale wetten en overeenkomsten inzake intellectuele eigendom.

De Software (exclusief de software en secundaire toepassingen) blijven het eigendom van Guillemot Corporation S.A. Alle rechten voorbehouden. Guillemot Corporation S.A. verleent alleen een beperkt en niet-exclusief recht om de Software te gebruiken.

**Guillemot Corporation S.A. behoudt zich het recht voor om deze licentieovereenkomst op te zeggen als u zich niet houdt aan deze voorwaarden.**

## Verlening van licentie:

1. De licentie wordt alleen verleend aan de oorspronkelijke koper. Guillemot Corporation S.A. blijft de enige eigenaar en rechthebbende met betrekking tot de Software (exclusief de secundaire softwaretoepassingen) en behoudt alle rechten voor die niet nadrukkelijk in deze licentieovereenkomst zijn toegewezen. U mag de rechten die uit hoofde van deze licentieovereenkomst zijn verleend, niet in sublicentie verstrekken. U mag deze licentie overdragen op voorwaarde dat u als oorspronkelijke koper niets van de software bewaart en dat de begunstigde de voorwaarden van deze licentieovereenkomst leest en accepteert.
2. U mag de software op slechts één computer tegelijk gebruiken. Het machinaal leesbare gedeelte van de software mag u kopiëren naar een andere computer, op voorwaarde dat u de Software verwijderd van de eerste computer en dat de Software niet op verschillende computer tegelijkertijd kan worden gebruikt.
3. Hierbij erkent en accepteert u het copyright dat bij Guillemot Corporation S.A. ligt. U mag de copyrightinformatie in geen geval verwijderen uit de Software of de gedrukte of elektronische documentatie die met de Software is meegeleverd.
4. De licentie verleent u het recht om één (1) kopie van het machinaal leesbare gedeelte van de Software te kopiëren voor archiveringsdoeleinden, op voorwaarde dat u de copyrightinformatie van de Software op de kopie aanbrengt.
5. Tenzij binnen de limieten die nadrukkelijk zijn toegestaan volgens deze licentieovereenkomst, mag u niet zelf of via derden toestemming geven voor het volgende: een sublicentie verstrekken; de Software verstrekken aan of verspreiden onder derden; de Software op meerdere computers tegelijkertijd gebruiken; op enigerlei wijze aanpassingen aanbrengen of kopieën maken; de Software op enigerlei wijze onderwerpen aan reverse-engineering, decompileren of wijzigen of informatie over de Software proberen te achterhalen die niet toegankelijk is voor de gebruiker; de gebruikershandleiding kopiëren of vertalen.

## Beperking van garantie:

De Software wordt in de huidige hoedanigheid geleverd ("as is"), zonder enige garantie van Guillemot Corporation S.A. betreffende het gebruik en/of de prestaties. Guillemot Corporation S.A. garandeert niet dat de Software ononderbroken of foutloos zal werken. Het gebruik of de prestaties van de Software vallen volledig onder uw eigen verantwoordelijkheid en Guillemot Corporation S.A. kan geen enkele garantie bieden betreffende de prestaties en resultaten die u behaalt wanneer u de Software gebruikt. Guillemot Corporation S.A. geeft geen enkele expliciete of stilzwijgende garantie betreffende het feit dat geen inbreuk wordt gemaakt op rechten van derden, de verhandelbaarheid of de geschiktheid van de Software voor een bepaald doel.

In geen geval is Guillemot Corporation S.A. aansprakelijk voor enigerlei schade ten gevolge van het gebruik of het onvermogen tot gebruik van de Software.

## Toepasselijk recht:

De voorwaarden van deze licentieovereenkomst vallen onder het Franse recht.

## AANBEVELINGEN VOOR MILIEUVRIENDELIJKE AFVOER



Na afloop van de nuttige levensduur mag u dit product niet weggooien met het normale huisafval, maar dient u het in te leveren bij een inzamelingspunt voor afgedankte elektrische en elektronische apparaten

Dit wordt aangegeven met het symbool op het product, de gebruikershandleiding of de verpakking.

Volgens hun specifieke kenmerken kunnen deze materialen worden gerecycled. Door mee te werken aan recycling en andere methoden voor het hergebruiken van afval uit elektrische en elektronische apparatuur, levert u een bijdrage aan het milieu.

Neem contact op met uw gemeente als u wilt weten waar u terecht kunt met uw afval.