


eCAFÉ™ Update Manager

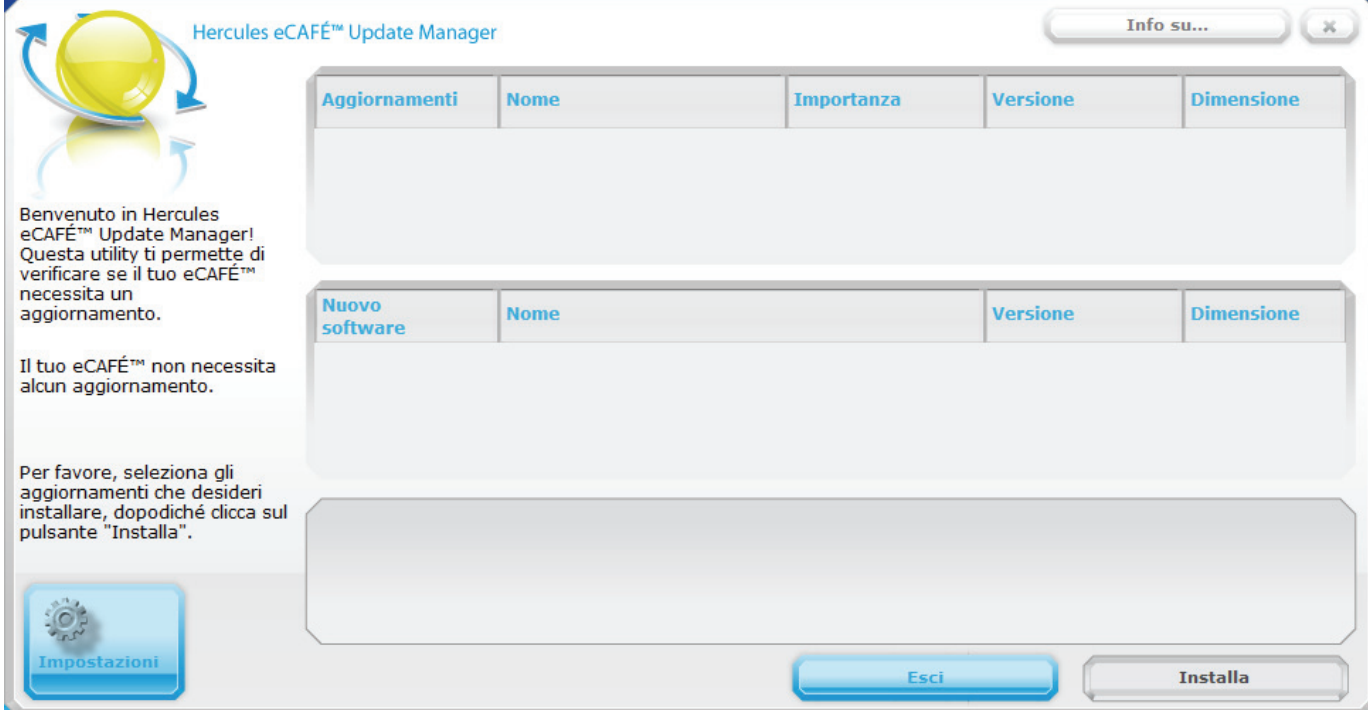
INDICE

1. INTRODUZIONE.....	3
2. RICERCA DI AGGIORNAMENTI	4
3. INSTALLAZIONE DI UN AGGIORNAMENTO O DI UN NUOVO SOFTWARE.....	6

1. INTRODUZIONE

eCAFÉ™ Update Manager ti permette di usufruire delle ultime versioni dei software (eCafé™ Email Center, eCafé™ CONNECT, eCafé™ Webcam Station...) o di nuove applicazioni sviluppate specificatamente da Hercules per il tuo eCafé™.

 Una connessione attiva a Internet è necessaria per accedere al server degli aggiornamenti.



Hercules eCAFÉ™ Update Manager

Info su... X

Aggiornamenti	Nome	Importanza	Versione	Dimensione
---------------	------	------------	----------	------------

Nuovo software	Nome	Versione	Dimensione
----------------	------	----------	------------

Benvenuto in Hercules eCAFÉ™ Update Manager! Questa utility ti permette di verificare se il tuo eCAFÉ™ necessita un aggiornamento.

Il tuo eCAFÉ™ non necessita alcun aggiornamento.

Per favore, seleziona gli aggiornamenti che desideri installare, dopodiché clicca sul pulsante "Installa".


Impostazioni

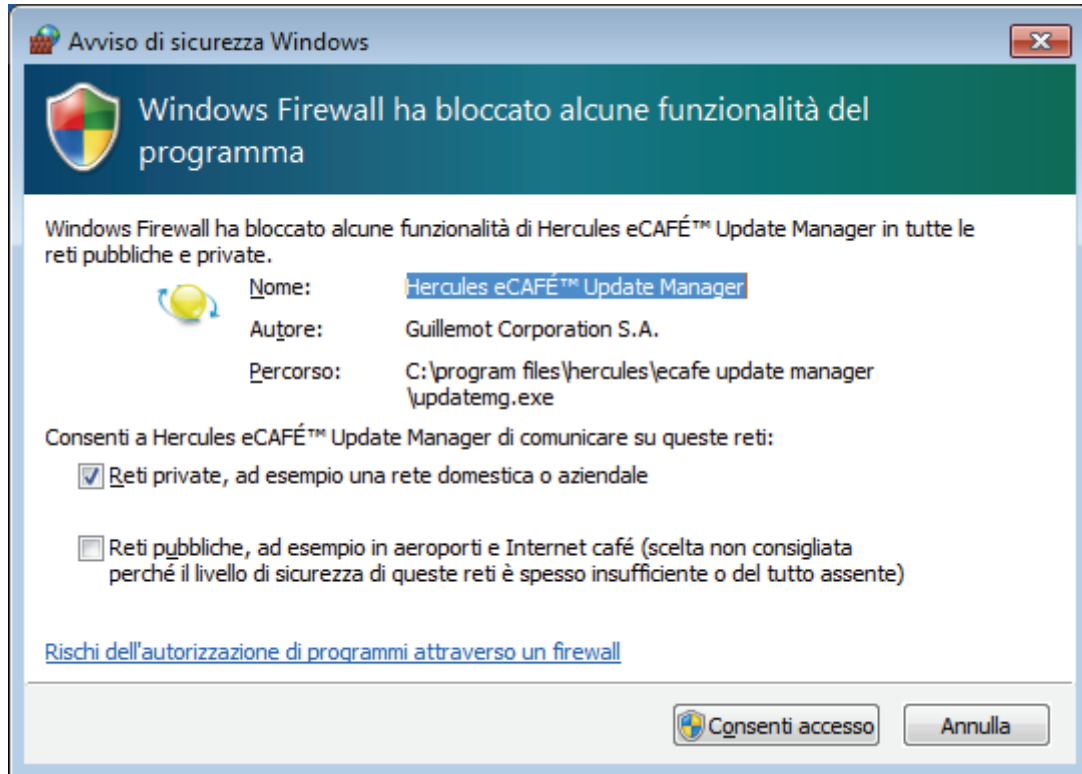
Esci

Installa

2. RICERCA DI AGGIORNAMENTI

eCAFÉ™ Update Manager effettua automaticamente una ricerca degli aggiornamenti disponibili sul server Hercules, secondo la frequenza predefinita o quella definita da te personalmente.

 In occasione della prima ricerca di aggiornamenti, Windows ti chiede di autorizzare eCAFÉ™ Update Manager ad accedere a Internet. Per motivi di sicurezza, è preferibile spuntare solo la casella Reti private.



Per modificare la frequenza di verifica automatica:

- Clicca sull'icona  situata sul desktop di Windows per avviare eCAFÉ™ Update Manager.

- Clicca sul pulsante .

- Seleziona una delle opzioni proposte.



- Clicca su **OK**.


Per disattivare la verifica automatica degli aggiornamenti:

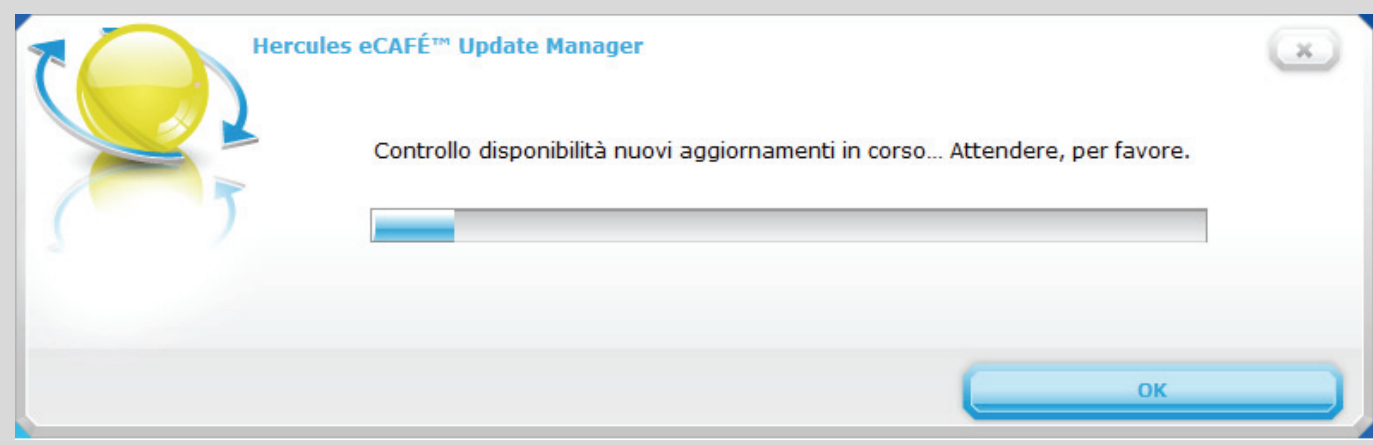
- Clicca sull'icona  situata sul desktop di Windows per avviare eCAFÉ™ Update Manager.

- Clicca sul pulsante .

- Seleziona l'opzione **Mai (verificherò io manualmente)**.

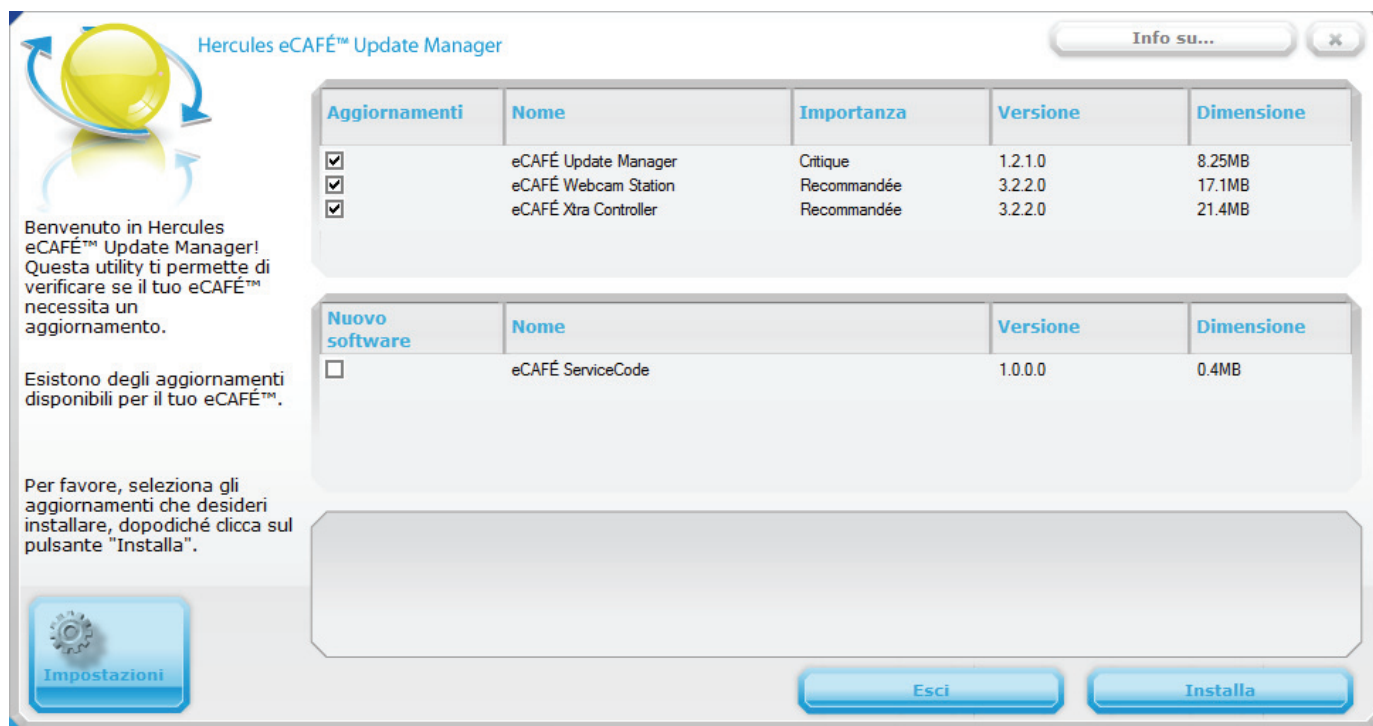
- Clicca su **OK**.

 Da questo momento, la ricerca degli aggiornamenti si attiverà esclusivamente ogni volta che avvierai eCAFÉ™ Update Manager.



3. INSTALLAZIONE DI UN AGGIORNAMENTO O DI UN NUOVO SOFTWARE

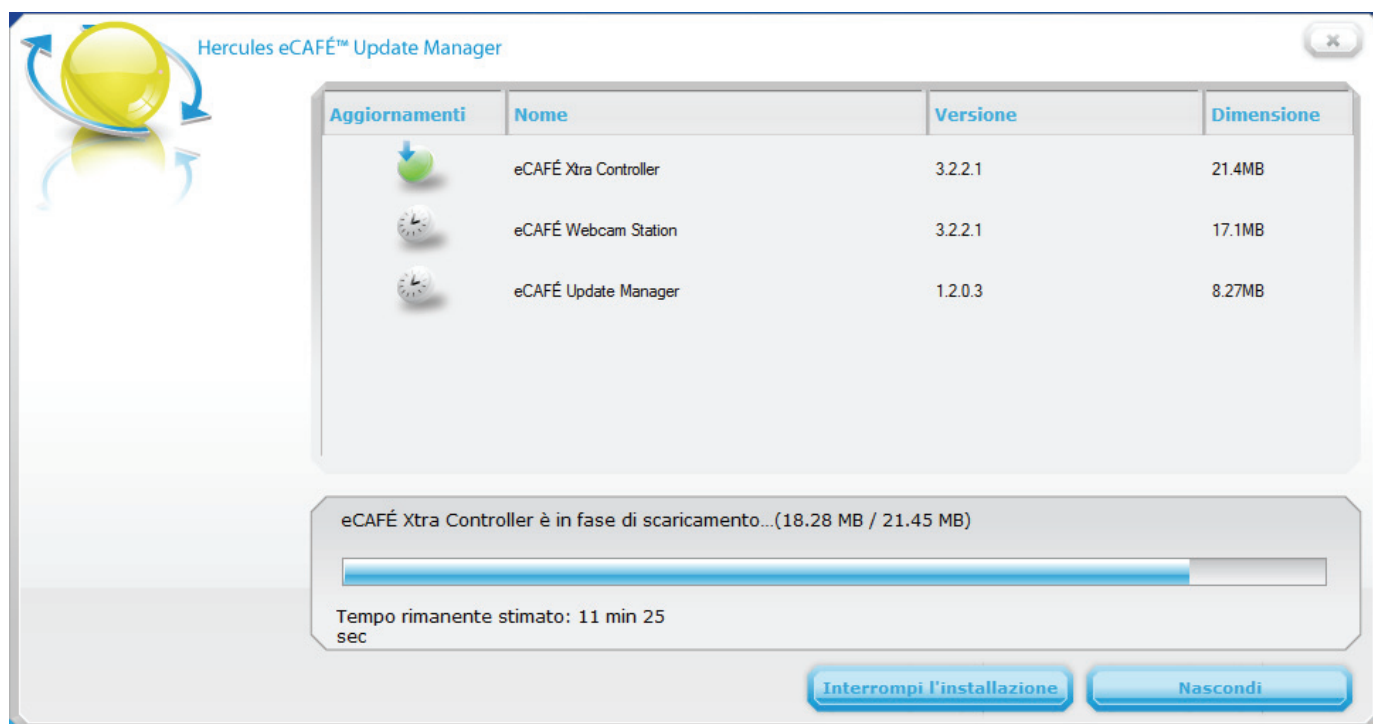
eCAFÉ™ Update Manager effettua una ricerca automatica degli aggiornamenti o dei nuovi software secondo la frequenza scelta: **Giornalmente**, **Una volta a settimana** (opzione predefinita), **Una volta al mese**, o una ricerca manuale se hai selezionato l'opzione **Mai (verificherò io manualmente)** nelle preferenze. La presenza di un aggiornamento o di un nuovo software è segnalata nella finestra principale, con le informazioni relative a versione, criticità e dimensioni.



Per installare un aggiornamento o un nuovo software:

- Nella finestra eCAFÉ™ Update Manager, spunta uno o più aggiornamenti e software nell'elenco proposto.
- Clicca su **Installa**.

eCAFÉ™ Update Manager scaricherà l'aggiornamento o il nuovo software e inizierà l'installazione.



- Segui le istruzioni visualizzate sullo schermo. Se hai selezionato diversi aggiornamenti, eCAFÉ™ Update Manager li scaricherà uno dopo l'altro.



Alcuni aggiornamenti possono richiedere il riavvio del computer. Se il riavvio è richiesto, un messaggio te lo segnalerà.

Durante il download, puoi cliccare su **Nascondi** per posizionare la finestra eCAFÉ™ Update Manager in secondo piano, senza interrompere il download.

Il pulsante **Interrompi l'installazione** ti permetterà di sospendere il download. Potrai riprenderlo in qualsiasi momento premendo di nuovo questo pulsante.

Marchi registrati

Hercules® e eCAFÉ™ sono marchi registrati di proprietà di Guillemot Corporation S.A. Microsoft®, Windows®, Windows Live®, Microsoft® Windows® 7, MSN®, Internet Explorer® e la bandiera Windows sono marchi e/o marchi registrati di proprietà di Microsoft Corporation per gli Stati Uniti e/o altri paesi. WiFi è un marchio registrato di proprietà di WiFi Alliance. Tutti gli altri marchi registrati e nomi commerciali vengono qui citati previa autorizzazione ed appartengono ai legittimi proprietari. Illustrazioni escluse. I contenuti, il design e le caratteristiche possono essere oggetto di modifiche senza preavviso e possono variare da un Paese all'altro.

Copyright

© 2009 Guillemot Corporation S.A. Tutti i diritti riservati.

Alcuna parte del presente manuale può essere copiata, sintetizzata, distribuita, inviata contenuta in motori di ricerca o tradotta in una qualsiasi lingua o linguaggio per computer, per nessuno scopo o sistema, siano questi elettronici, meccanici, magnetici, manuali, tramite fotocopie, registrazioni o altro, senza l'espressa autorizzazione scritta da parte di Guillemot Corporation S.A.

Contratto sulla Licenza per l'Utente Finale

IMPORTANTE: prima di utilizzare la periferica eCAFÉ™, ti invitiamo a leggere il seguente Contratto sulla Licenza per l'Utente Finale. Il termine "Software" si riferisce a tutti i programmi eseguibili, i programmi gestionali, le librerie, i file di dati e qualsiasi documentazione relativa ai programmi, nonché l'intero sistema operativo incluso nel prodotto eCAFÉ™. Il Software non viene venduto all'Utente, ma viene concesso in licenza per il solo uso indicato dai termini del presente Contratto sulla Licenza. Accetti contestualmente e ti impegni a rispettare i Termini e le Condizioni del presente Contratto sulla Licenza. Se non concordi con i Termini e le Condizioni del presente Contratto sulla Licenza, ti preghiamo di non utilizzare il Software.

Il Software è protetto dalle leggi e dagli accordi internazionali sui copyright, nonché dalle altre leggi e accordi internazionali riguardanti la proprietà intellettuale.

Il Software (esclusi i sotto-programmi software) rimane proprietà di Guillemot Corporation S.A. Tutti i diritti riservati. Guillemot Corporation S.A. garantisce solo un uso limitato ed un diritto di utilizzo non esclusivo del Software.

Guillemot Corporation S.A. si riserva il diritto di cancellare questo Contratto sulla Licenza in caso di mancato rispetto dei relativi Termini e Condizioni.

La licenza comprende:

1. La licenza è garantita al solo Acquirente originale. Guillemot Corporation S.A. rimane l'unico proprietario e possessore del Software (esclusi i sotto-programmi software), e si riserva tutti i diritti non espressamente esposti nel presente Contratto sulla Licenza. L'Utente non è autorizzato a sotto-licenziare i diritti garantiti dal presente contratto sulla Licenza. L'Utente può trasferire la presente Licenza, a patto che l'Acquirente originale non conservi alcuna parte del Software e che il Destinatario legga e accetti i Termini e le Condizioni del presente Contratto sulla Licenza.
2. L'Acquirente può utilizzare il software solo su un computer alla volta. La parte del Software in linguaggio-macchina può essere copiata su un altro computer, a patto che il Software venga rimosso dal primo computer e che sia impossibile utilizzare il Software su più computer contemporaneamente.
3. L'Acquirente conosce ed accetta contestualmente i copyright relativi a Guillemot Corporation S.A. I copyright non potranno in alcun modo essere rimossi dal Software, né da qualsiasi documentazione, sia stampata che elettronica, fornita assieme al Software.
4. La Licenza garantisce all'Utente il diritto di effettuare una (1) copia, per scopi di archiviazione, della parte del Software scritta in linguaggio-macchina, a patto che l'Utente copi anche i copyright relativi al Software.
5. Al di fuori delle limitazioni espressamente concesse dal presente Contratto sulla Licenza, l'Acquirente potrebbe non accettare o permettere a parti terze di non accettare: l'applicazione di una sotto-licenza; la fornitura o la divulgazione del Software ad altre parti terze; l'uso del Software su più computer contemporaneamente; l'effettuazione di alterazioni o copie di alcun tipo; il reverse engineer, la de-compilazione o la modifica in qualsiasi senso del Software, oppure il tentativo di ottenere informazioni riguardanti il Software che non siano accessibili da parte dell'Utente; l'effettuazione di copie o traduzioni del Manuale d'uso.

Limitazione della garanzia:

Il Software viene fornito "così com'è", con alcun tipo di garanzia offerta da Guillemot Corporation S.A. riguardante l'uso e le performance del software stesso. Guillemot Corporation S.A. non garantisce che l'operatività del Software sarà priva di intoppi o errori. L'uso o le performance del Software rimangono sotto la sola e totale responsabilità da parte dell'Acquirente, mentre Guillemot Corporation S.A. non può fornire garanzie di alcun tipo riguardanti le prestazioni e i risultati ottenuti dall'uso del Software da parte dell'Utente. Da parte di Guillemot Corporation S.A. non viene offerta alcun tipo di garanzia, sia esplicita che implicita, riguardante il mancato rispetto dei diritti di parti terze, la commercializzazione o l'adeguatezza del Software per uno specifico uso.

In nessun caso la responsabilità di Guillemot Corporation S.A. potrà essere riconducibile a danni di alcun tipo derivanti dall'uso o dalla mancata capacità di utilizzo del Software.

Leggi vigenti in materia:

I Termini e le Condizioni del presente Contratto sulla Licenza sono soggetti alla legislazione Francese.

NORME PER LA SALVAGUARDIA DELL'AMBIENTE



Al termine della sua vita operativa, questo prodotto non deve essere gettato come un rifiuto comune, ma deve essere gettato in un apposito contenitore per il riciclaggio del Materiale Elettrico ed Elettronico

Ciò è confermato dal simbolo riportato sul prodotto, sul manuale o sulla confezione.

A seconda delle proprie caratteristiche intrinseche, i materiali potrebbero essere riciclabili. Attraverso il riciclaggio dei rifiuti ed altre forme di gestione del Materiale Elettrico ed Elettronico, puoi dare un significativo contributo alla conservazione e alla salvaguardia dell'ambiente.

Per ottenere informazioni sul Punto di raccolta a te più vicino, contatta gli enti competenti.